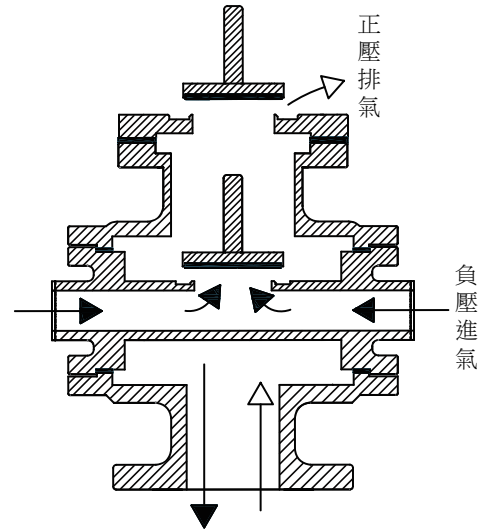
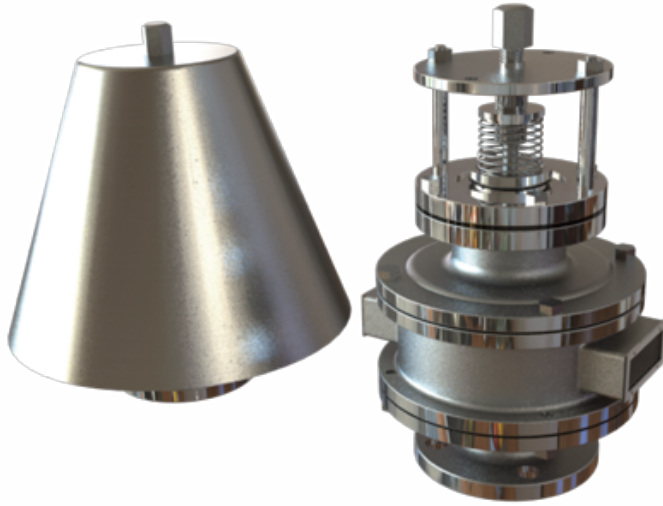


不鏽鋼呼吸閥(直立式) STAINLESS STEEL BREATHER VALVE



直立式呼吸閥

閥體尺寸固定，連接法蘭之規格可依貴司需求製作。

壓力設定範圍：正壓：50-1000mmAq 負壓：20-300mmAq

閥體材質：SUS304 閥座材質：PTFE

法蘭連接適用尺寸：2-4"

閥體材質為不鏽鋼，閥座材質為PTFE或MATEL，閥體內部為進氣閥座，外部上方為排氣閥座，閥體兩側方型孔為進氣口。附閥體外罩。進排氣初期壓力設定值為正壓200~負壓-50mmAq (mmAq)，如需更大作用壓力或微壓可聯絡本公司作結構修改。

連接規格：(FLANGE)

- JIS 5K JIS 10K JIS7.5K
- ANSI 150LB
- DIN PN10 PN6

本公司生產之標準型呼吸閥依結構分為直立式及並列式，法蘭尺寸可依客戶需求製作。

保護桶槽功能

呼吸閥是儲槽不可或缺的安全附件，其功能是用以降低常壓及低壓儲槽內揮發性氣體的蒸發耗損其並有安全保護上的功能：由於揮發性及可燃性的油類，隨氣溫的升降，使其油氣產生膨脹或凝縮現象。或使用Pump等工具補給或抽出流體時，使桶槽內壓力產生變化，有時會使桶槽本身產生膨脹或收縮甚至發生變形破損。為了防止上述膨脹、收縮時所引起的貯存槽損傷，有必要不斷的和大氣之間進行呼吸運作，時常保持桶槽內壓在安全範圍內，因此有必要在桶槽上裝設呼吸閥等裝置。